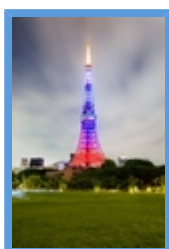


Legenda dei punti riportati sulla mappa

A | Tokyo Tower

Tower



La **Tokyo Tower** rappresenta una delle attrazioni più suggestive di Tokyo.

Si trova nel cuore dello **Shiba Park** ed è una **torre delle televisione**, eretta nel 1958 secondo il progetto di **Nikken Sekkei**, che essenzialmente riprende la struttura della **Torre Eiffel**.

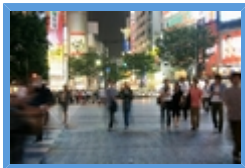
La struttura autoportante interamente d'acciaio raggiunge i **333 metri** di altezza ed attualmente è la più alta del mondo nel suo genere.

Ci sono due punti panoramici:

l'**osservatorio principale** a 150 metri di altezza in cui si trova anche un caffè, il **Club 333**, dove ogni mercoledì, giovedì e venerdì vengono organizzati eventi e performance musicali, e un negozio di souvenir;

l'altro punto d'osservazione si trova a 250 metri e offre una vista mozzafiato fino al **Monte Fuji** e al **Monte Tsukaba**.

B | Shibuya



La zona più trendy di **Tokyo** si popola di teen-ager vestiti in modo stravagante che si danno appuntamento all'incrocio pedonale **Hachiko**, all'ombra della statua del cagnolino che aspettò per dieci anni fuori dalla stazione il suo padrone scomparso.

Nel quartiere è d'obbligo percorrere **Spain-dori**, la via dello "struscio" giapponese in cui esibire la mise più appariscente, e fare tappa al **palazzo 109** dove sbizzarrirsi in dieci piani di moda eccentrica.

Come arrivare: metropolitana, fermata Shibuya.

C | Harajuku



Harajuku è uno dei quartieri più apprezzati di Tokyo.

Conosciuta da tutti per la sua stravaganza, vi si possono vedere numerosi giovani vestiti in modo innovativo e fuori dal comune:

Ad esempio le **Lolita**, ragazzine vestite da bambole che passeggiano sul **Jingu Bashi** (il ponte vicino alla stazione), armate del fedele parasole.

O le Decora, piene di spillette fra capelli e vestite con abiti coloratissimi.

Numerosi poi sono i cosplayer, che prendono esempio non dai manga ma dai loro idoli musicali, di genere j-rock o j-pop.

(Le/li potrete vedere soprattutto il sabato e la domenica!)

Due sono le principali strade dedicate allo shopping e preferite dagli abitanti di Tokyo: **Takeshita** e **Omotesandō**.

Takeshita è molto giovanile e presenta negozi alternativi, che vendono abiti di genere gothic lolita, sweet lolita, cyber, rap, pop, industrial, cosplay, visual key e vari.

Numerosi anche i negozi di accessori e scarpe. Senza tralasciare i piccoli chioschi dove vendono coloratissimi gelati o altre leccornie.

Omotesandō invece è una strada che ospita negozi di case molto importanti, come Louis Vuitton, Chanel, Prada...

Entrambe sono sempre molto frequentate.

Le metro che vi portano partono dalla stazione di **Shibuya**. Prendere la **Yamanote Line**, e sarà la seconda fermata, quella dopo Yoyoji (che è appunto la prima fermata).

Scendere e non abbiate preoccupazioni, non c'è modo di sbagliare uscita!

Vi troverete subito nei pressi del Jingu Bashi (il ponte descritto prima) e della **Takeshita Street!**

D | Sunshine City



Sunshine City si tratta di una città commerciale racchiusa in un edificio, un vasto complesso del quartiere di Toshima conosciuto in tutto il mondo in quanto sede di **numerosi centri commerciali, negozi, uffici e ogni sorta di ristorante**.

Al Sunshine potrete trovare tutto ciò di cui avete bisogno, dal negozio di alimentari al negozio di abbigliamento in stile giapponese, alla showroom della Toyota più grande del mondo!

Il complesso merita una visita soprattutto per il panorama mozzafiato della città dal **60° piano** dell'edificio.